

지속가능한 친환경 도시 기후안심도시 김해



CONTENTS

01 김해시 현황

02 추진배경

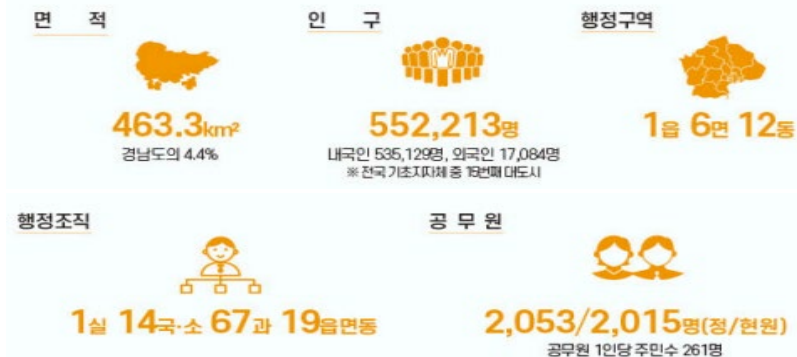
03 추진방향

04 추진성과

05 기후적응을 위한 앞으로의 노력



| 일반현황



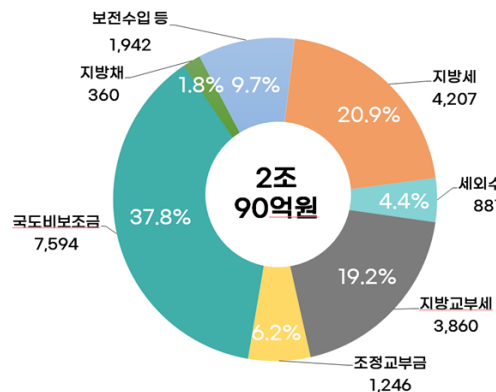
| 도시기반



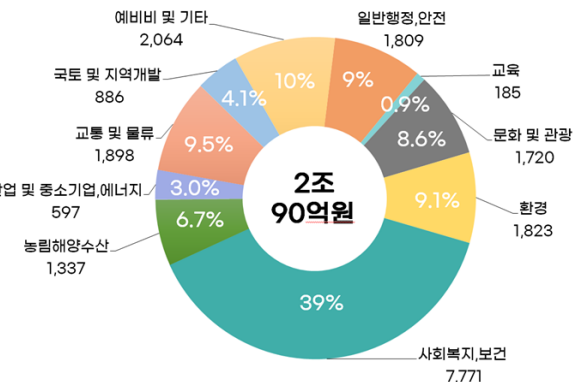
| 2023 재정현황

계	일반회계	특별회계
2조 4,193억원	2조 90억원	4,103억원

일반회계 세입



일반회계 세출



| 2023년 역점 추진 사업

최적지 김해 동북아 물류플랫폼 유치

공항, 항만, 철도 트라이포트 갖춘 최적지
경남도 부산시 협업 국가계획 반영 추진

사업위치

김해시 화목동, 부산시 강서구 죽림동 일원(면적 28km²)

주요시설

스마트 물류산업, 전후방 연계산업 및 R&D,
주거·지원 기능을 갖춘 스마트 혁신도시 조성



| 2023년 역점 추진 사업

김해 All City Campus
글로벌 대학 선정 노력

비전 대학을 책임지는 도시, 도시를 책임지는 대학

전략 대학과 도시 공생 이니셔티브 "1University, 1Community, 1Future"



도시의 모든 공간을 교육과 산업생태계 혁신의 공간으로 활용

공교육과 도시가 공생하고,
인재양성과 맞춤형 특화산업 연계 육성 추진

01 도시생태계 혁신

- 도시의 미래 신산업 창출 요구
- 전통 제조업 산업 혁신 필요
- 지역문제해결 적극 참여 필요

02 캠퍼스공간 혁신

- 지역밀착형 캠퍼스 혁신 요구
- 캠퍼스 확장 및 개방 필요
- 기존 캠퍼스 역할 변화 필요

03 대학교육 혁신

- 미래사회디지털전환 대응 필요
- 지역수요 반영 우수인재 양성
- 김해의 높은 외국인 비율 고려

04 운영체계 혁신

- 대학·도시 공생모델 구축 필요
- 신속·과감한 추진체계 요구
- 구성원의 참여와 책임성 강화



2

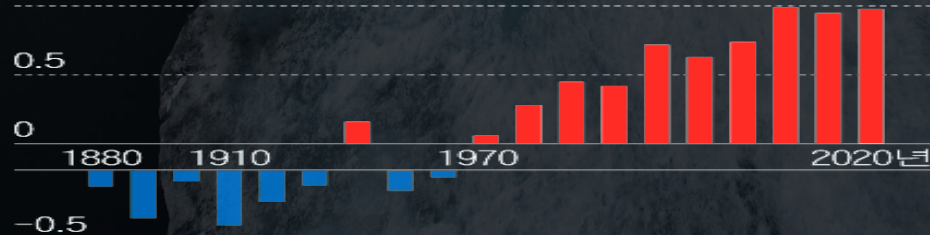
추진배경

급격한 기온 상승으로 인한 생태계 혼란과 신종 바이러스의 위협
극심한 가뭄, 기록적 폭염 등 자연재해 증가

몸소 느끼는 기후 위기
이제는 현실입니다



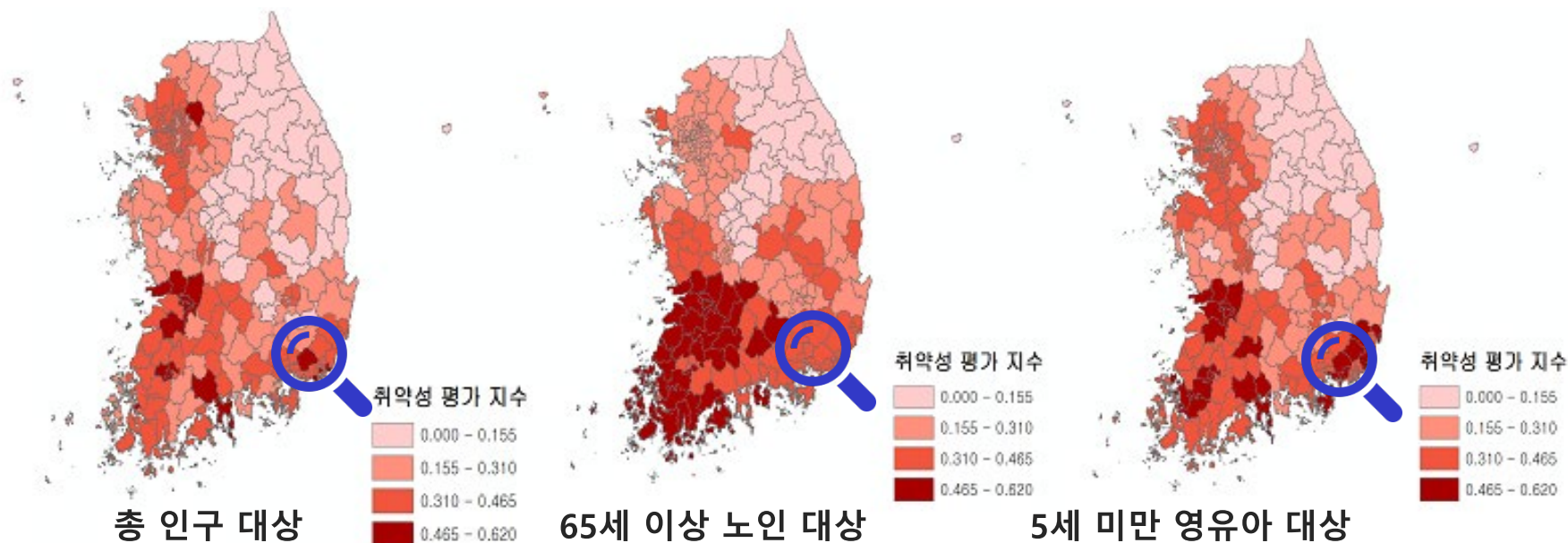
지구 온도 변화 20세기(1900~2000) 평균 대비
1.0°C



자료=NOAA(미 국립해양대기청)

| 기후현황

폭염에 의한 취약성 평가 경남 1위, 김해



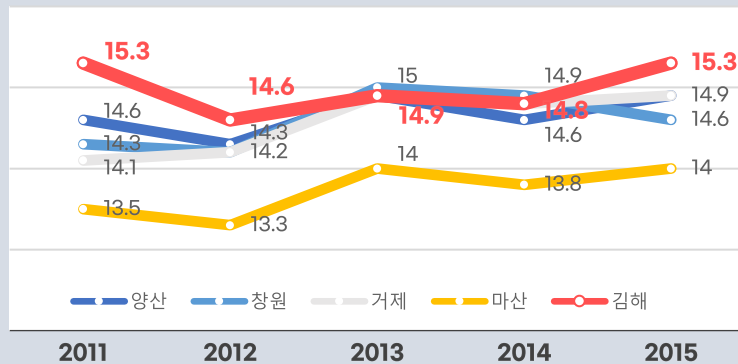
〈8월 폭염 취약성 지수(환경부, 2018.)〉

| 기후현황

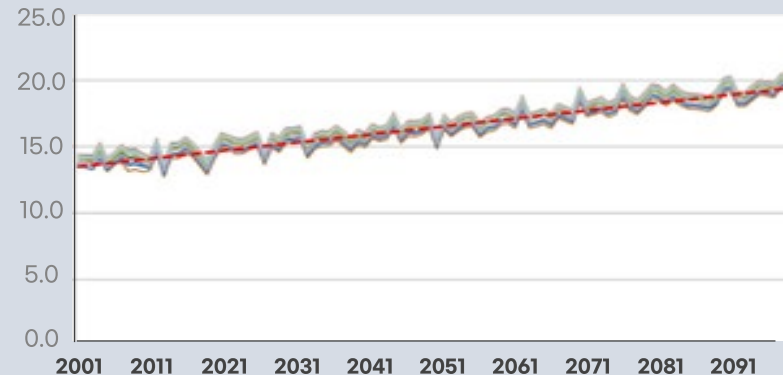
인근 지자체와 비교하여 평균기온이 높아
기후변화로 인한 폭염에 취약한 실정

연평균 기온 2015년 15.3°C에서 2100년에는 20.2°C로
지속적으로 상승 전망(RCP-8.5)

경상남도 지자체 기온 현황



김해시 연평균 기온 전망



지역 내 인프라 친환경 전환
기후변화에 선제적 대응 필요

시민이 기후위기 걱정 없도록 기후안심도시 조성

1.

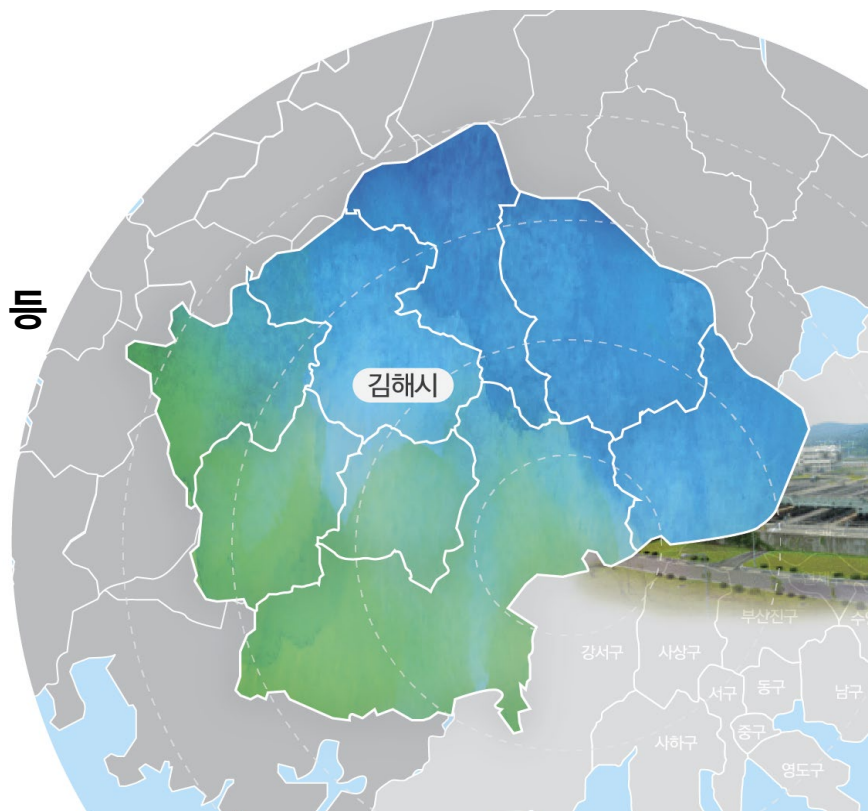
폭염 한파 등 기후위기 영향 심화로
물적·인적 피해 증가

2.

친환경에너지 인프라 조성 및 탄소흡수원 확충 등
기후위기 적응사업 추진 필요

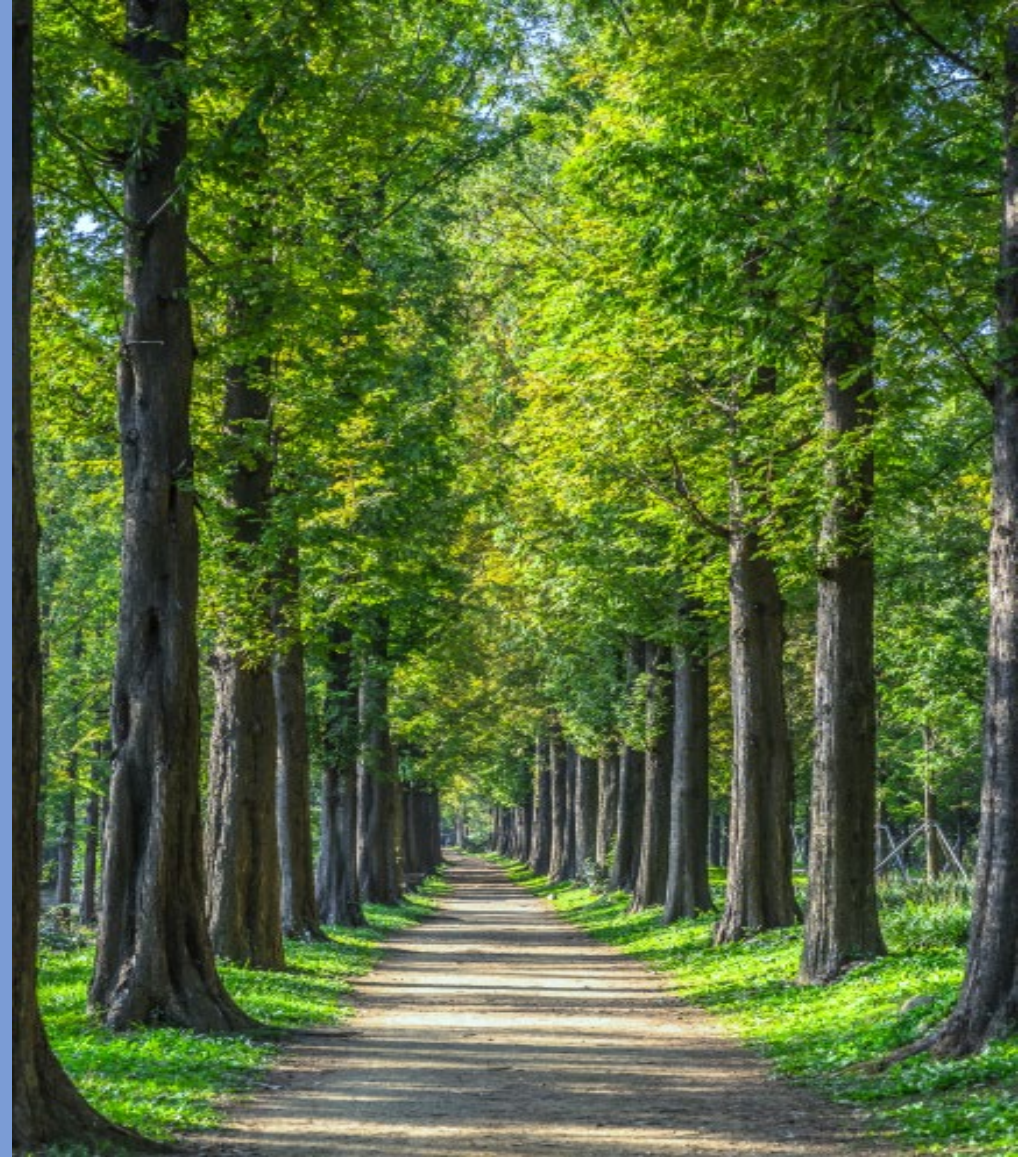
3.

시민 맞춤형 기후 교육·홍보를 통한
시민 적응능력 배양 필요



3

추진방향



| 비전 및 전략

기후안심 도시 김해

기후변화 취약계층·지역 지원

- ① 기후변화 취약성 개선사업
- ② 취약계층폭염대응지원사업
- ③ 전통시장쿨링포그시스템

스마트 그린도시사업 추진

- ① 물순환 회복사업
- ② 그린·블루라인사업
- ③ 스마트 환경패트롤 사업

장유도서관 제로에너지건물 전환

- ① 그린 리모델링 사업
- ② 신재생에너지 설치
- ③ 탄소중립실천배움터 조성

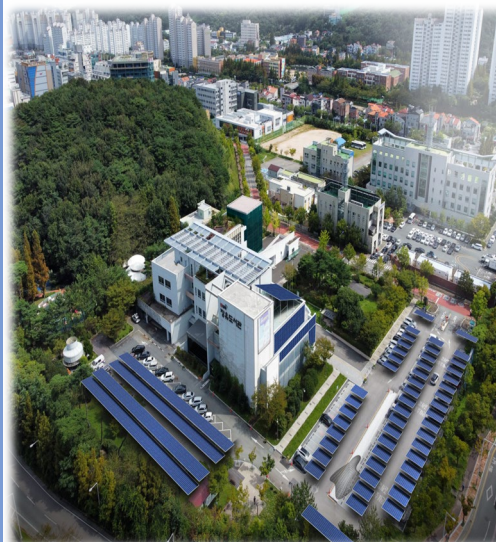
기후위기 시민인식 증진

- ① 계층별 맞춤형 기후교육
- ② 탄소중립실천배움터 조성
- ③ 탈플라스틱 도시 선언

4

추진성과

- ✓ 기후변화 취약계층·지역 지원 강화
- ✓ 스마트 그린도시 사업 추진
- ✓ 장유도서관 제로에너지 건물 전환
- ✓ 기후위기 시민인식 증진





기후변화 적응 선도사업 농촌 마을 쿨루프 설치 지원

전국 최초

사업기간

2018년

위 치

김해시 한림면 모정마을

사업비

250백만원(국비 50%, 시비 50%)

사업내용

쿨루프 시공(61가구)

추진성과

주거환경개선, 온실가스 감축



쿨루프를 시공한 모정마을의 한 주민은 “옥상에 도료를 칠한 후 집이 한결 시원해져서 고맙다”며 “마을주민분들 대부분 그 시원함을 느끼고 있다”고 말했다.(경남연합일보, '18.9.12.)



장유무계지구 기후변화 취약성 개선 사업

환경부 2019 지자체
기후변화 적응 추진

우수기관 선정



사업기간 2019년 ~ 2020년

위 치 김해시 장유무계지구

사업비 17억원(국비 50%, 시비 50%)

사업효과 도로 차열 포장, 미세먼지 저감 숲, 벽면녹화, 취약가구 차열도장 등

추진성과 도시 재생사업과 연계, 사업 시너지 효과 창출 및 새로운 기후변화 적응 확산 모델 발굴





시원한 통학로 조성사업

사업기간 2020년

위 치 김해시 내동 생명과학고등학교 일원 (3개 고등학교, 1개 초등학교 위치)

사 업 비 300백만원(국비 50%, 시비 50%)

사업내용 도로 차열블럭포장 인도변 녹화, 버스정류장 지붕녹화

추진성과 학교 밀집지역의 통학 환경 개선





진영 구도심 취약지역 개선사업

사업기간 2021년

위 치 김해시 진영읍 구도심

사업비 500백만원(국비 50%, 시비 50%)

사업내용 노후 건축물 지붕 및 벽면 차열도장, 경로당 창호개선, 어린이 이용시설 쿨쉼터

추진성과 취약계층 폭염 피해예방, 건강증진도모, 에너지 절감



노후 건축물 차열도장 95개소



경로당 창호개선 3개소



어린이 이용시설 쿨쉼터 1개소

전통시장 쿨링포그시스템 설치사업

사업기간 2018년 ~ 2021년

위 치 전통시장 4개소(삼방, 장유, 외동, 동상) 아케이드 구간 내 설치

사 업 비 916백만원(국비 19%, 도비 18%, 시비 63%)

사업내용 쿨링포그시스템 설치

추진성과 시장 이용객 및 상인들의 폭염 대비 및 냉방비 절감을 통한 온실가스 저감





사람과 자연이 다시 Green 도시 진영



환경부 공모사업 종합선도형 선정

사업기간 2021년 ~ 2023년

위 치 김해시 진영읍 진영 여래리 일원

사업비 141억원(국비 60%, 도비12%, 시비28%)

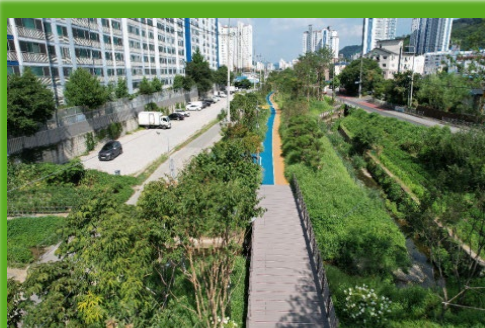


사업내용



유수지 생태복원
및 물순환 사업

도시 물순환 체계와 연계한 유수지 생태복원
인도, 공원 등 투수블럭, 식생도랑 등
저영향개발기법(LID)시설 설치



폐선 그린라인 및
블루라인 사업

폐선 생태 복원
탄소저감 수종 식재, 투수블럭 설치
그린 인프라 조성



스마트 환경 패트롤 사업

실시간 환경모니터링 예측시스템 운영
악취 및 미세먼지 측정기 4대
수질 측정기 2대 설치

추진성과

기후 적응과 환경문제 해결로 지속가능한 도시 조성

- 인프라 조성을 통한 폭염 예방 및 유수지 유량 조절을 통한 홍수 예방 효과
- 탄소저감 수종 식재를 통한 청정도시 조성 및 보전





장유도서관 제로에너지 건물 전환

꿈이 이루어지는 따뜻한 행복도시 김해

(In 도서관&놀이터)

탄소를 비우고(空) 책과 놀이로 0(공)감하자



환경부 공모사업 선정

사업기간

2022년 ~ 2023년

위 치

김해시 대청로 176번길(장유도서관 일원)

사 업 비

80억원(전액 국비)





장유도서관 제로에너지 건물 전환

공공이 이루어지는 따뜻한 행복도시 김해

사업내용

제로에너지 건축물 1등급(에너지 자립률 100%, 탄소중립률 142% 달성)



추진성과

공공부문 제로에너지 건물 전환으로 친환경에너지 인프라 및 선도 모델 구축

- 사회교육시설인 도서관의 역할에 더하여 기후변화 교육프로그램과 연계한 기후교육시설 역할 확대
- 에너지 절감을 위한 다양한 기술 요소 적용, 선도모델 활용



장유도서관 제로에너지 건물 전환

공공이 이루어지는 따뜻한 행복도시 김해

|기특한(기후변화 대응을 위한 특별한) 기후변화테마공원 조성사업

행정안전부 공모사업 선정

사업기간 2022년 ~ 2023년

위 치 기후변화테마공원 내

사업비 286백만원(특교세 70%, 시비 30%)

사업내용 제로에너지 하우스 전시시설 설치, 자가발전놀이시설 설치

추진성과 놀며 배우는 시민 배움터로 기후변화테마공원 새단장, 장유도서관 연계 교육



민간장례식장 다회용기 사용

탈플라스틱 도시 선언

전국 최초

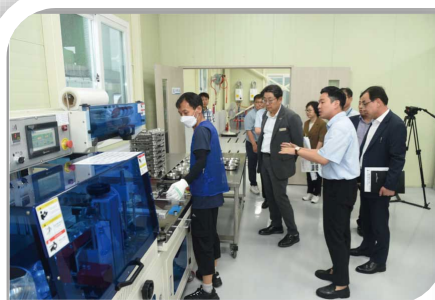
사업기간 2022년

운영체계 김해시 ↔ 민간장례식장 협약(전체 14개소) 및 지역자활센터 업무협약



사업내용 민간장례식장(5개소) 다회용기 사용 실시, 세척시설 준공, 민간단체 협약 및 실천

추진성과 (절감량) 생활쓰레기 40.5톤/년 ↓ 온실가스 112.1톤/년 ↓





| 공원묘원 플라스틱 조화 근절 사업

탈플라스틱 도시 선언

전국 최초

사업기간 2022년

사업내용 김해시 ↔ 공원묘원(전체 4개소) 및 지역화훼조합 협약 체결, 대시민 홍보

추진성과 플라스틱 조화 쓰레기 발생 억제 및 탄소 배출량 저감
(절감량) 생활쓰레기 43톤/년 ↓ 온실가스 119톤/년 ↓

명절 전·후
시민들과
함께



I 찾아가는 기후 교육

- 청소년 대상 기후지킴이 교실 운영, 성인대상 찾아가는 마을 기후학교 운영
- 생애주기별 맞춤형 기후교육으로 기후위기에 대한 인식 전환
- 실생활에서의 저탄소 실천사항 홍보로 시민 적응 능력 강화



기후지킴이 교실 운영
41개교, 10,784명



마을 기후학교
30개소, 889명



4

기후적응을 위한 앞으로의 노력



기후안심도시를 위한 김해의 목표는



기후안심도시 김해 지표

탄소중립 교육생수

연간 5%▲



탄소중립 캠페인 참여자수

연간 10%▲



탄소중립포인트제가입가구수

연간 15%▲



친환경자동차 보급대수

연간 15%▲



충전기반 구축

연간 34%▲



노후경유차 대수(5등급)

연간 44%▼





DON'T WORRY,
GIM
HAE'PPY

기후위기, 더 이상 걱정만 하지 않고
한걸음 더 먼저 실천하는 **김해시**가 되겠습니다.

지속가능한 친환경도시
기후안심도시 **김해**

감사합니다.